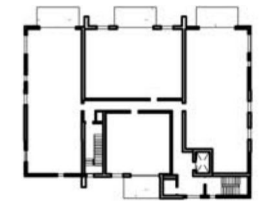


SUITE - 3A

SUPERFICIES DU LOGEMENT	712 P.C.	LOGEMENT CONCERNÉ
SUPERFICIE DU TERRASSE	187 P.C.	101
SUPERFICIES TOTALE	899 P.C.	

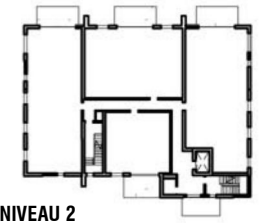
ÉCHELLE : 3/16 = 1'-0".
VERSION : 2022-12-08



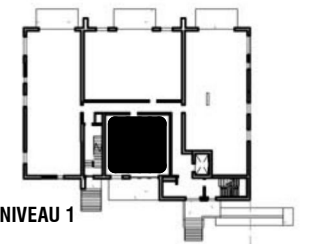
NIVEAU 4



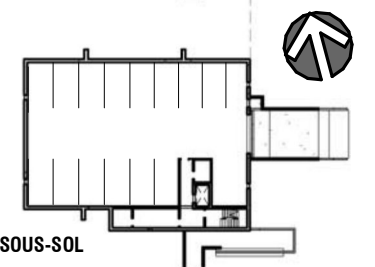
NIVEAU 3



NIVEAU 2



NIVEAU 1



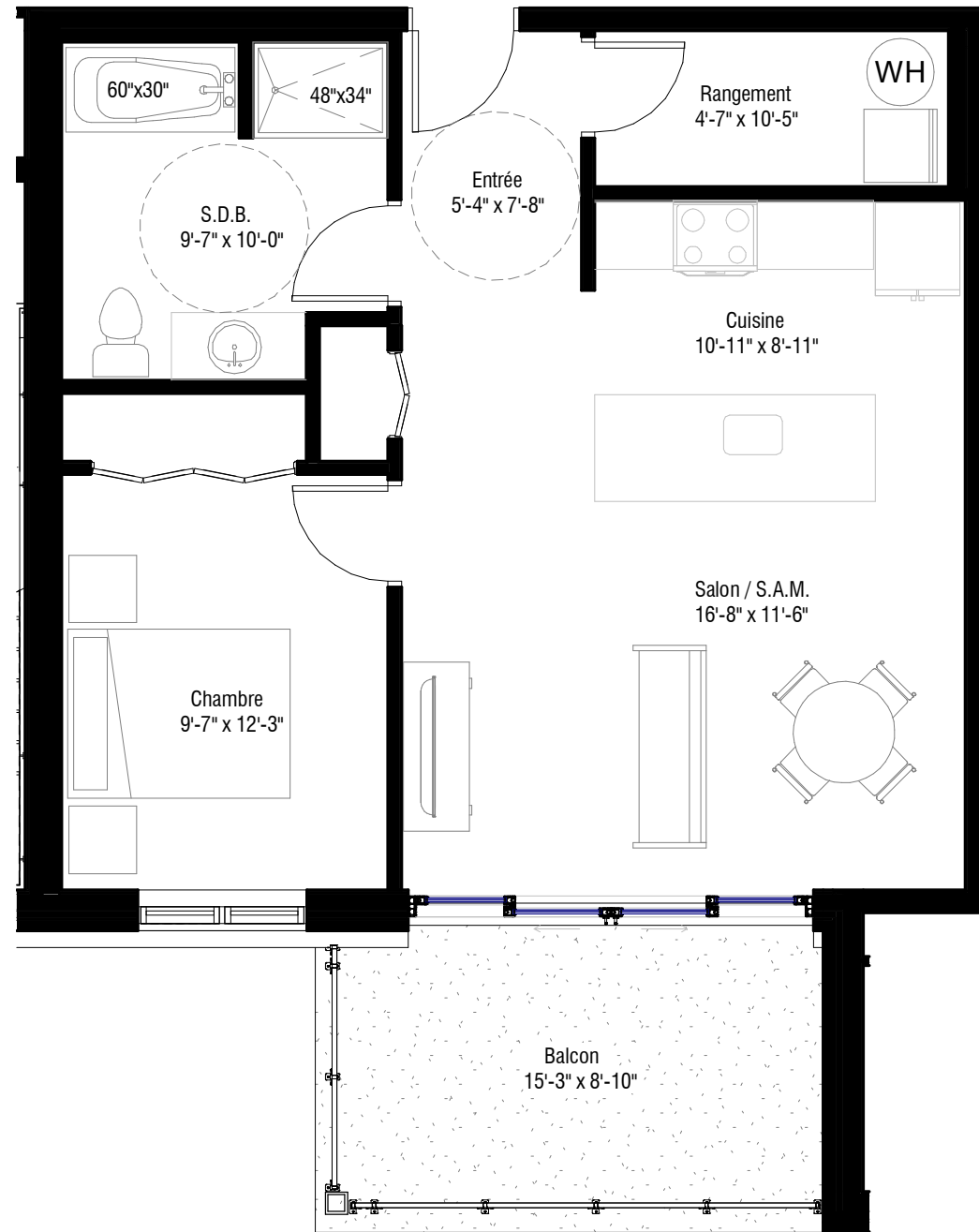
SOUS-SOL

NOTES GÉNÉRALES
LES DIMENSION SONT SUJET À CHANGEMENTS SANS PRÉAVIS. LE MOBILIER EST MONTRÉ À DES FINS D'ILLUSTRATION SEULEMENT. LES LITS ILLUSTRÉS SONT DE FORMAT QUEEN À MOINS D'INDICATION CONTRAIRE

DOMAIN DE 2 LACS
16 LOGEMENT



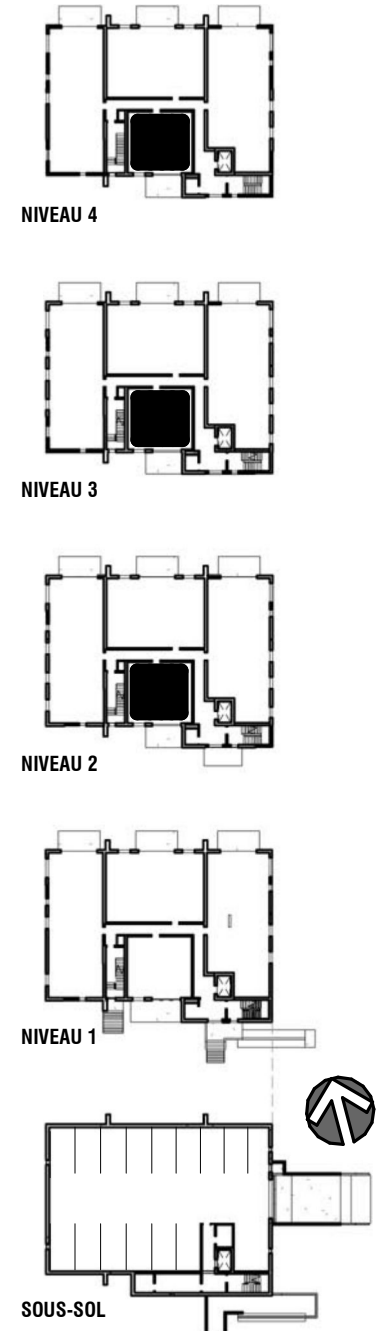
BILODEAU BARIL LEEMING
ARCHITECTES.



SUITE - 3B

SUPERFICIES DU LOGEMENT	712 P.C.	LOGEMENT CONCERNÉ
SUPERFICIE DU BALCON	136 P.C.	201 - 301 - 401
SUPERFICIES TOTALE ÉTAGES	848 P.C.	

ÉCHELLE : 3/16 = 1'-0".
VERSION : 2022-12-08

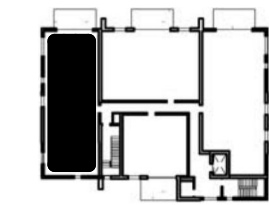
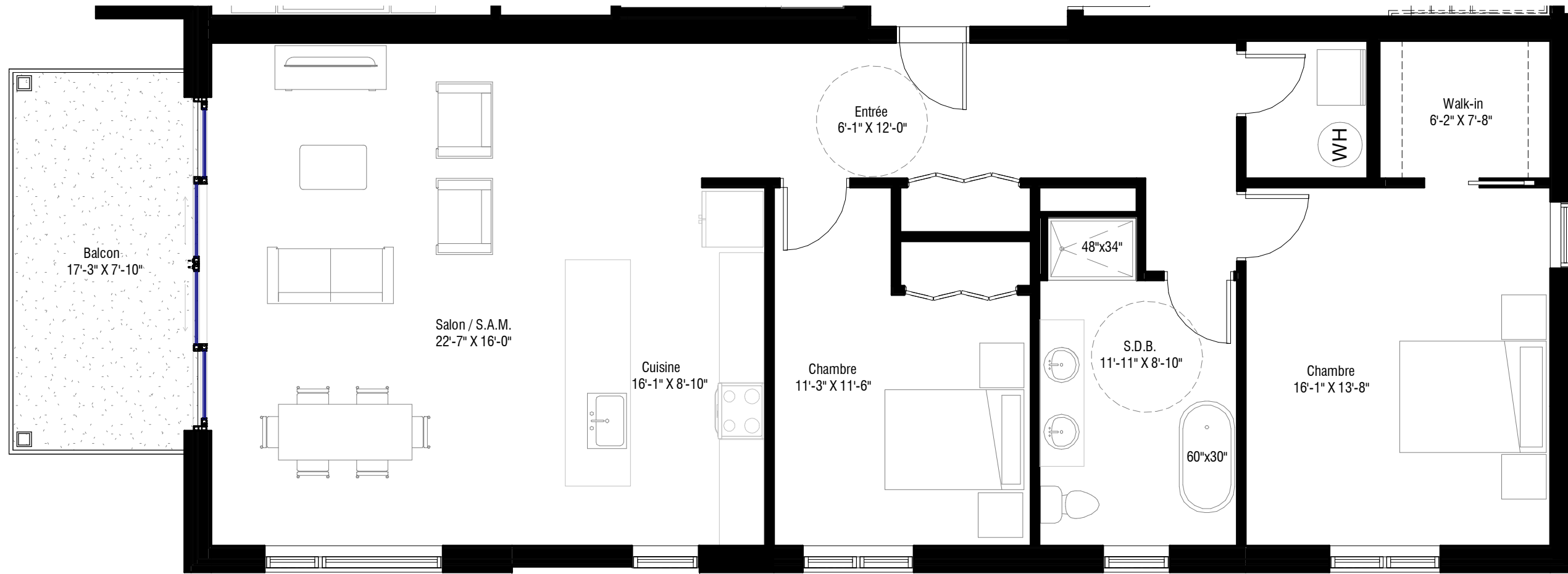


NOTES GÉNÉRALES
LES DIMENSION SONT SUJET À CHANGEMENTS SANS PRÉAVIS. LE MOBILIER EST MONTRÉ À DES FINS D'ILLUSTRATION SEULEMENT. LES LITS ILLUSTRÉS SONT DE FORMAT QUEEN À MOINS D'INDICATION CONTRAIRE

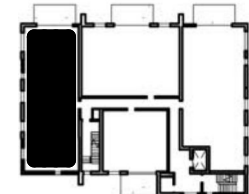
DOMAIN DE 2 LACS
16 LOGEMENT



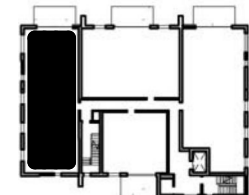
BILODEAU BARIL LEEMING
ARCHITECTES.



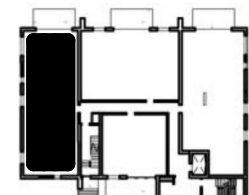
NIVEAU 4



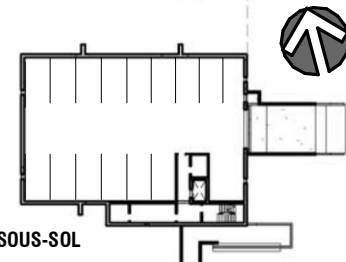
NIVEAU 3



NIVEAU 2



NIVEAU 1



SOUS-SOL

NOTES GÉNÉRALES
 LES DIMENSION SONT SUJET À CHANGEMENTS SANS PRÉAVIS. LE MOBILIER EST MONTRÉ À DES FINS D'ILLUSTRATION SEULEMENT. LES LITS ILLUSTRÉS SONT DE FORMAT QUEEN À MOINS D'INDICATION CONTRAIRE

DOMAINE DE 2 LACS
 16 LOGEMENT



BILODEAU BARIL LEEMING
 ARCHITECTES.

SUITE - 4A

ÉCHELLE : 3/16 = 1'-0".
 VERSION : 2022-12-08

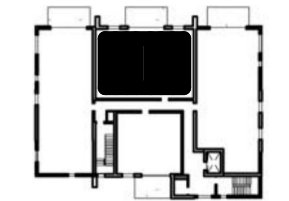
SUPERFICIES DU LOGEMENT	1394 P.C.	LOGEMENT CONCERNÉ
SUPERFICIE DU BALCON	136 P.C.	102 - 202 - 302 - 402
SUPERFICIES TOTALE	1530 P.C.	



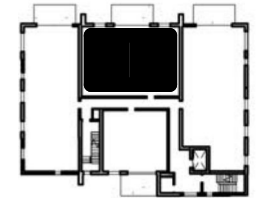
SUITE - 4B

ÉCHELLE : 3/16 = 1'-0".
VERSION : 2022-12-08

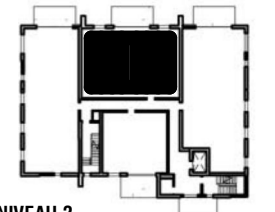
SUPERFICIES DU LOGEMENT	1223 P.C.	LOGEMENT CONCERNÉ
SUPERFICIE DE LA TERRASSE	136 P.C.	103 - 203 - 303 - 403
SUPERFICIES TOTALE	1359 P.C.	



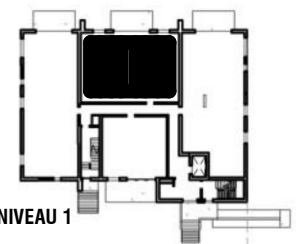
NIVEAU 4



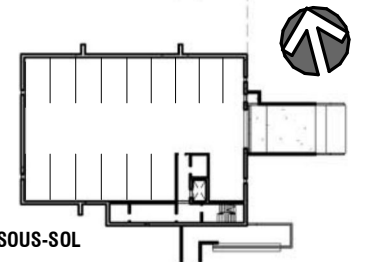
NIVEAU 3



NIVEAU 2



NIVEAU 1



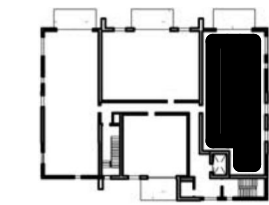
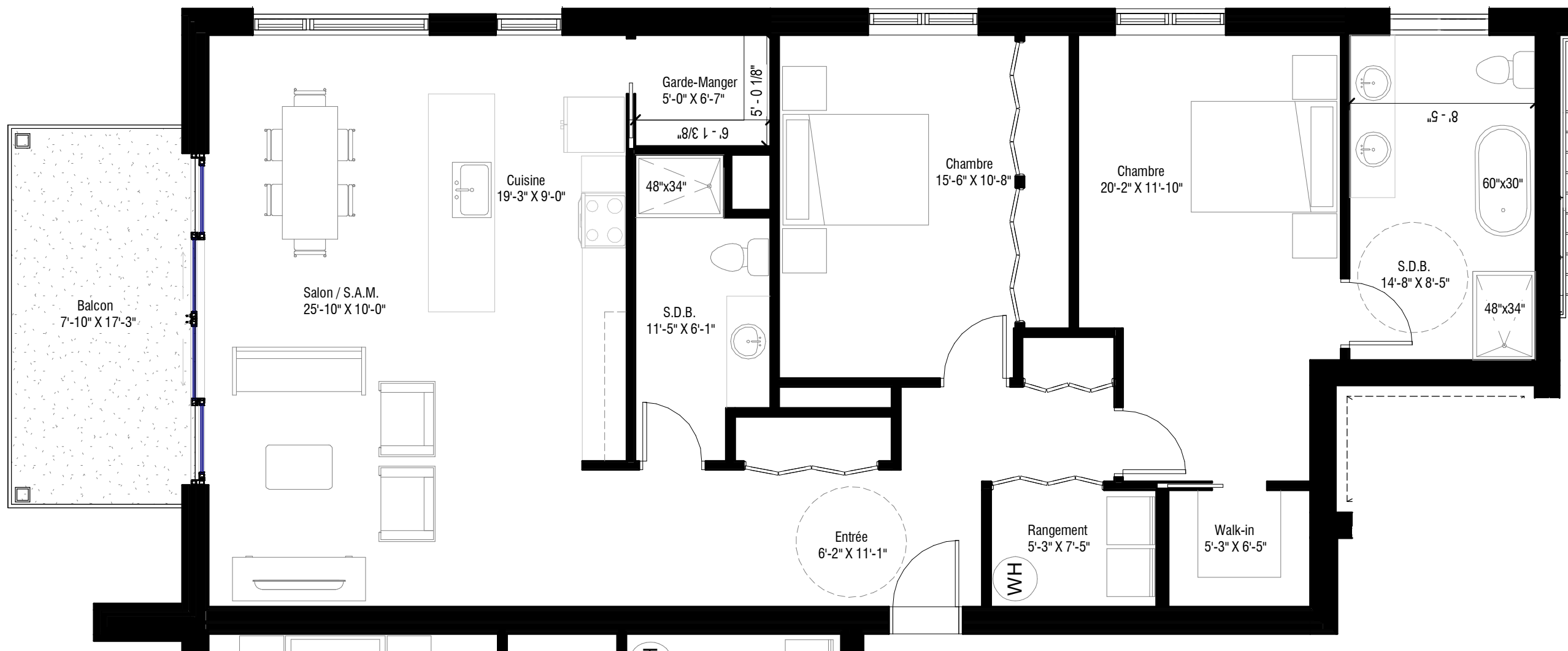
SOUS-SOL

NOTES GÉNÉRALES
LES DIMENSION SONT SUJET À CHANGEMENTS SANS PRÉAVIS. LE MOBILIER EST MONTRÉ À DES FINS D'ILLUSTRATION SEULEMENT. LES LITS ILLUSTRÉS SONT DE FORMAT QUEEN À MOINS D'INDICATION CONTRAIRE

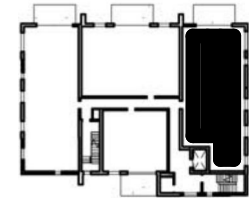
DOMAIN DE 2 LACS
16 LOGEMENT



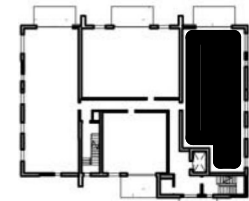
BILODEAU BARIL LEEMING
ARCHITECTES.



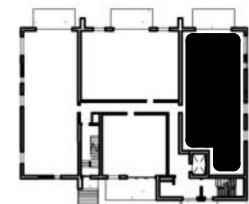
NIVEAU 4



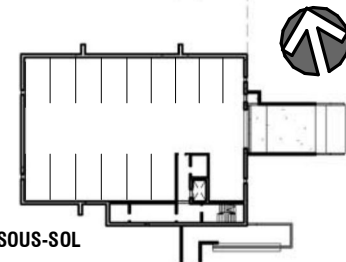
NIVEAU 3



NIVEAU 2



NIVEAU 1



SOUS-SOL

NOTES GÉNÉRALES
 LES DIMENSION SONT SUJET À CHANGEMENTS SANS PRÉAVIS. LE MOBILIER EST MONTRÉ À DES FINS D'ILLUSTRATION SEULEMENT. LES LITS ILLUSTRÉS SONT DE FORMAT QUEEN À MOINS D'INDICATION CONTRAIRE

DOMAIN DE 2 LACS
 16 LOGEMENT



BILODEAU BARIL LEEMING
 ARCHITECTES.

SUITE - 4C

ÉCHELLE : 3/16 = 1'-0"
 VERSION : 2022-12-08

SUPERFICIES DU LOGEMENT	1483 P.C.	LOGEMENT CONCERNÉ
SUPERFICIE DE LA TERRASSE	136 P.C.	104 - 204 - 304 - 404
SUPERFICIES TOTALE	1619 P.C.	